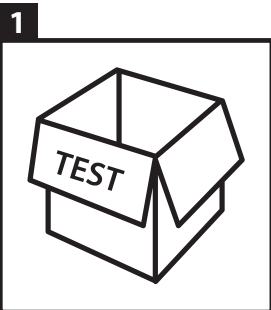
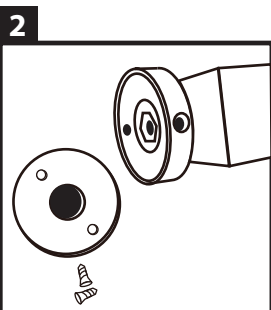


Lees deze montagehandleiding s.v.p. zorgvuldig door, voordat je de verlichting installeert en in gebruik neemt. Dit is veilig voor jezelf en je voorkomt schade aan het product. Deze handleiding is van toepassing op de LED wandlampen. Aangezien het hier gaat om LED wandlampen voor de veranda dien je verder te beschikken over een LED veranda set. Let op: deze set wordt niet standaard bijgeleverd.

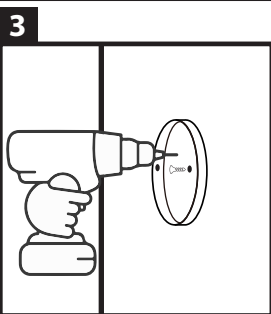
Deze gids in je
eigen taal?
Scan de QR-code.



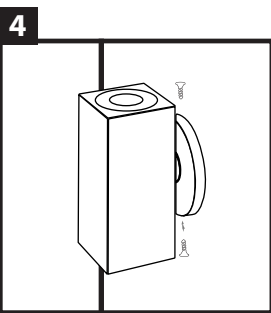
Controleer eerst of alle onderdelen in de doos zitten en test het product voordat je het op zijn vaste plek installeert.



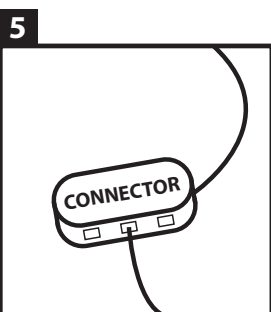
Zoek de accessoires: twee schroeven, een houder en de wandlamp.



Bevestig de basis aan de muur met twee schroeven op de gewenste locatie.



Bevestig de wandlamp op de voet met de 2 schroeven.



Sluit nu de LED wandlamp aan op de connector van de LED veranda set. Let op: je moet een vrije poort hebben in je connector.

Je verlichting is nu klaar voor gebruik. We wensen je veel succes met je aankoop.